

ORTHEZ



Découvrir en
s'amusant...



Gratuit



...la cité médiévale

LIVRET DÉCOUVERTE

LE SAVAIS-TU ?

La ville d'Orthez trouve ses origines au Moyen-Âge. En 1242 Gaston VII Moncade en fait même la capitale du Béarn. Et il reste encore aujourd'hui des joyaux de cette époque : le Pont-Vieux, le Château Moncade, ...

La ville a construit son identité autour de la personnalité de Gaston Fébus, dont la résidence principale était le château Moncade.

Jeanne d'Albret a également marqué la ville en y fondant une académie protestante, pour porter ses nouvelles idées religieuses.

Au XVIII^e siècle, Orthez se développe avec l'activité marchande : commerce des salaisons, du linge ou encore de la laine qui ont fait la fortune de grandes familles.

C'EST PARTI POUR LA VISITE !!!

Tu commences ta visite au **MUSÉE JEANNE D'ALBRET**
37 rue Bourg Vieux...

3

① Qui était Jeanne d'Albret ?

- ☐ 1 La SOEUR d'Henri IV
- ☐ 2 La MÈRE d'Henri IV
- ☐ 3 La FILLE d'Henri IV



Dans le musée tu trouveras des indices pour répondre à la question suivante ! N'hésite pas à le visiter, pour découvrir de manière ludique l'histoire du Béarn !

② Quel symbole retrouves-tu sur la croix huguenote ?



☐ Un coq



☐ Une colombe



☐ Une oie

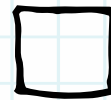
③ Tu vas retrouver cet élément plusieurs fois dans la ville...
Pour quelle raison ?



Depuis le musée, continue la rue Bourg Vieux en direction du **PONT VIEUX**

4

4 Combien a t'il d'arches ?



Pour la petite histoire...
La légende raconte que le diable, en échange de 7 jeunes filles, construirait un pont de pierres en une seule nuit. Saint Pierre, protecteur de la ville sauva les orthéziens de ce pacte maudit. Et le lendemain la population découvre un joli pont de pierre qui enjambe le Gave. Mais il manque une pierre à ce pont que le diable est parti chercher dans les montagnes....

Continue par la rue des Aiguilletiers en direction de la Moutète.

5 Qu'accueille « La Moutète » le mardi matin ?



☐ Le marché



☐ Un match de basket

Le savais-tu ?

Dans les années 80, une à deux fois par semaine, l'équipe de basket locale « L'Élan Béarnais » y jouait des matchs de haut niveau très animés. En 1984, l'Élan Béarnais d'Orthez remportait la Coupe Korac face à l'Etoile Rouge de Belgrade à Paris. Depuis 1990, les matchs se jouent au Palais des Sports à Pau.

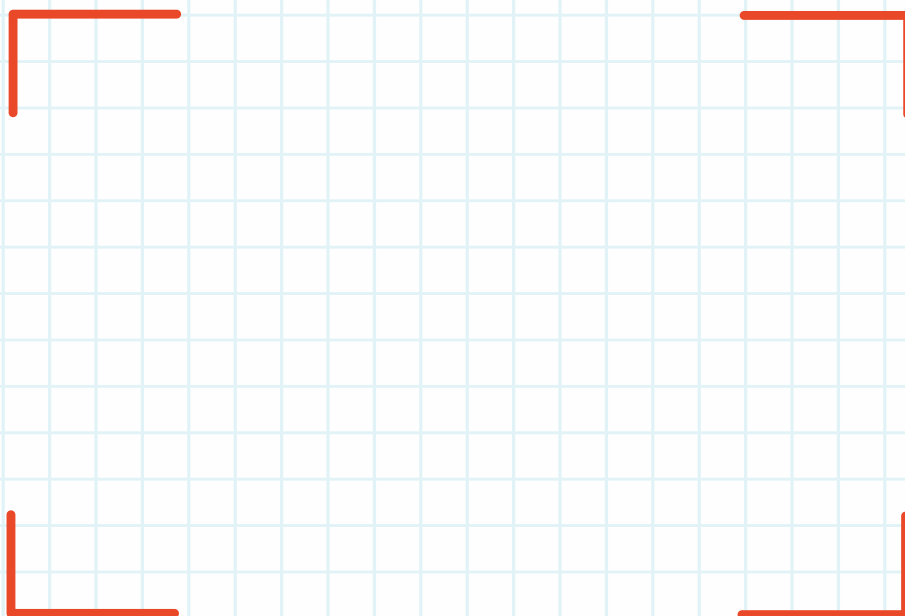


Pour traverser la route,
emprunte le souterrain pour
te diriger vers les jardins de
la maison Jeanne d'Albret.

- 6 Vois-tu cette « tour »
haute, **sais-tu quel nom
on lui donne ?**

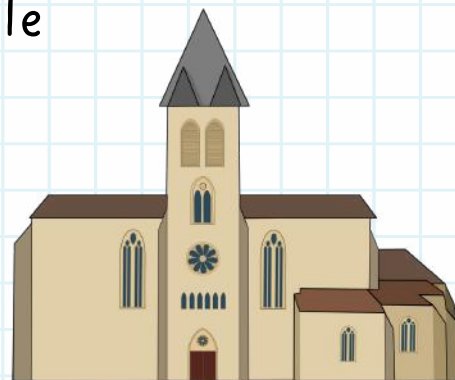


Dévoile tes talents d'artiste, dessine la !



Dirige-toi maintenant vers **L'ÉGLISE SAINT-PIERRE**
Lis bien la plaque à l'entrée principale
de l'église, et par déduction,

- 7 Trouve l'année durant
laquelle l'église est devenue
protestante ?



1

1571



2

1620



3

1756



4

1865

Passe devant le théâtre Francis Planté, pour rejoindre **LE TEMPLE**, rue du Général Foy...

8 Complète le texte à trous qui suit :

Comme des _ _ _ _ _
vivantes, édifiez-vous
pour _ _ _ _ _
une maison _ _ _ _ _.



Direction les hauteurs de la ville, vers le **CHÂTEAU MONCADE**
Tu peux passer par les vignes pour arriver à l'arrière de la tour, ou par la rue Moncade.

Un peu d'Histoire...

Le château Moncade domine la ville d'Orthez. Il est bâti par Gaston VII à partir de 1242, qui en fait son siège et la demeure des vicomtes de Béarn. Ce guerrier courageux lui donne le nom de sa ville natale, Moncade, ville catalane proche de Barcelone.

Cerclée de trois lignes de fortification, la bâtisse est à l'origine composée d'un corps de logis, auquel on accède par un escalier. Ce dernier mène au premier étage, là où se trouve la grande salle d'apparat.

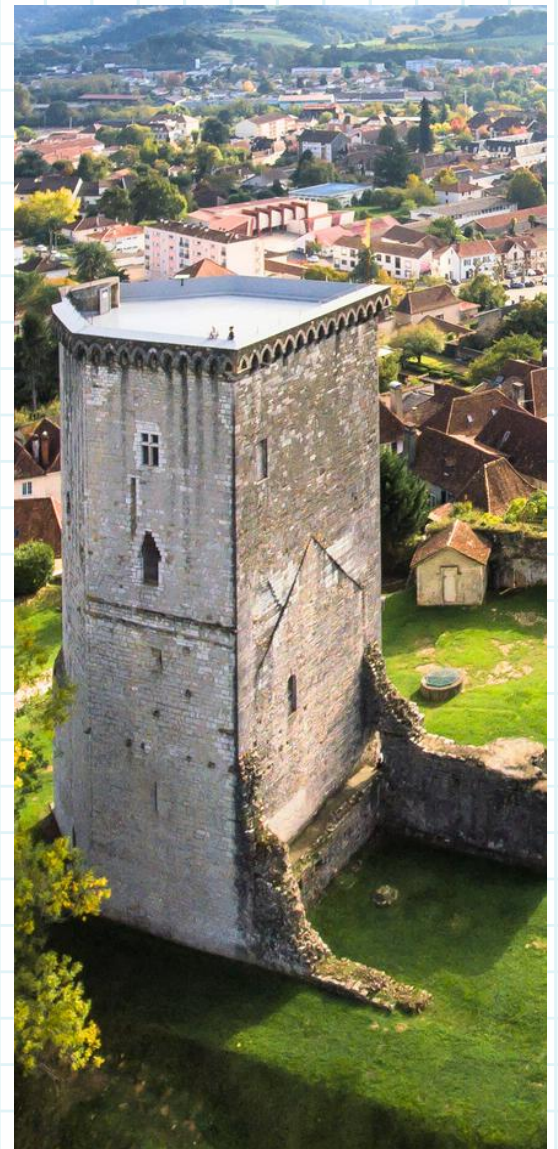
Gaston III, nommé Fébus, réaménage la forteresse à la fin du XIV^e siècle et cache sa fortune dans le donjon, qui sert également de prison.

On sait qu'il y a eu un drame : en 1380, Gaston Fébus assassine son propre fils, qui aurait tenté de l'empoisonner.

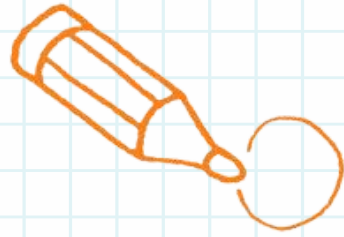
Il subsiste du château d'Orthez les douves, les fondations en pierre de taille de son enceinte polygonale et la tour Moncade.

En été, tu peux visiter le donjon pentagonal qui mesure 33 mètres, il faut grimper les 141 marches pour accéder au sommet de la terrasse.

Ça vaut le détour !



- 9 Entoure sur la photo, la trace de l'ancien corps du logis du château.



- 10 Trouve les années de naissance et de mort de Gaston Fébus.

Né en : _ _ _ _

Mort en : _ _ _ _

- 11 Où était située la prison ?

_ _ _ _ _

Redescends la plus ancienne rue d'Orthez, la rue Moncade, qui reliait le château au Pont Vieux...

Observe les portes à clous tout le long de la rue...

Le savais-tu ?

C'était un moyen défensif, pour ne pas se faire attaquer sa maison.



Arrivé, rue de l'Horloge, fais un détour par le n°14..., rentre dans la cour.

12 Comment s'appelle cette bâtisse ?



13 Sais-tu qui y sont accueillis ?

Le savais-tu ?

Le pèlerinage de St Jacques de Compostelle est très ancien, cela remonte au IX^{ème} siècle, lorsque le tombeau de l'apôtre Jacques fut découvert dans la crypte d'une cathédrale en Galice (Espagne). Un pèlerinage est un voyage effectué à pied, à dos d'animal, en vélo par un croyant vers un endroit sacré selon sa religion.



4 chemins partent depuis la France « el camino francès », dont un qui passe par Orthez, la voie de Vézelay, GR654.

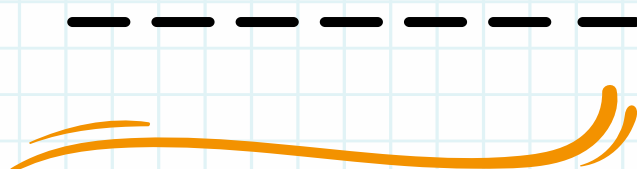
A noter qu'on reconnaît les pèlerins des autres marcheurs, car ils ont une coquille accrochée sur leur sac. Ils ont également une crédenciale; un passeport qui est tamponné à chaque étape.

Pour terminer ta visite...

14 Complète la grille des MOTS SECRETS pour trouver un des édifices de la ville

- a) Ancienne salle de basket
- b) Nom de cette ville
- c) Dans les rues au dessus des portes (utile au facteur)
- d) Forteresse où habitait Gaston fébus
- e) Jeanne d'?
- f) Nom du quartier de l'autre côté du Pont
- g) Grand monument à côté du Théâtre Francis Planté.

15 Reporte ci-dessous les lettres des cases bleues pour trouver la réponse :



- RÉPONSES
- Question 1 : 2/la mère d'Henri IV
 Question 2 : une colombe
 Question 3 : Orthez est sur le chemin de Compostelle, voie de Vézelay
 Question 4 : 4 arches
 Question 5 : le marché
 Question 6 : un pigeonnier
 Question 7 : 1571
 Question 8 : pierres - former - spirituelle
 Question 10 : 1331 - 1391
 Question 11 : Au rez-de-chaussée du donjon
 Question 12 : L'Hôtel de la Lune
 Question 13 : Les pèlerins de Saint-Jacques-de-Compostelle
 Question 14 : a/MOUTETE - b/ORTHEZ - c/NUMERO - d/CHÂTEAU
 e/ALBRET - f/DEPART - g/EGLISE
 Question 15 : MONCADE

TU AS AIMÉ CETTE VISITE



RDV à l'Office de
tourisme de Monein
pour une nouvelle
DÉCOUVERTE.

**OFFICE DE TOURISME
COEUR DE BÉARN**

1 rue des Jacobins
64300 ORTHEZ

58 rue du Commerce
64360 MONEIN

05 59 12 30 40



WWW.COEURDEBEARN.COM